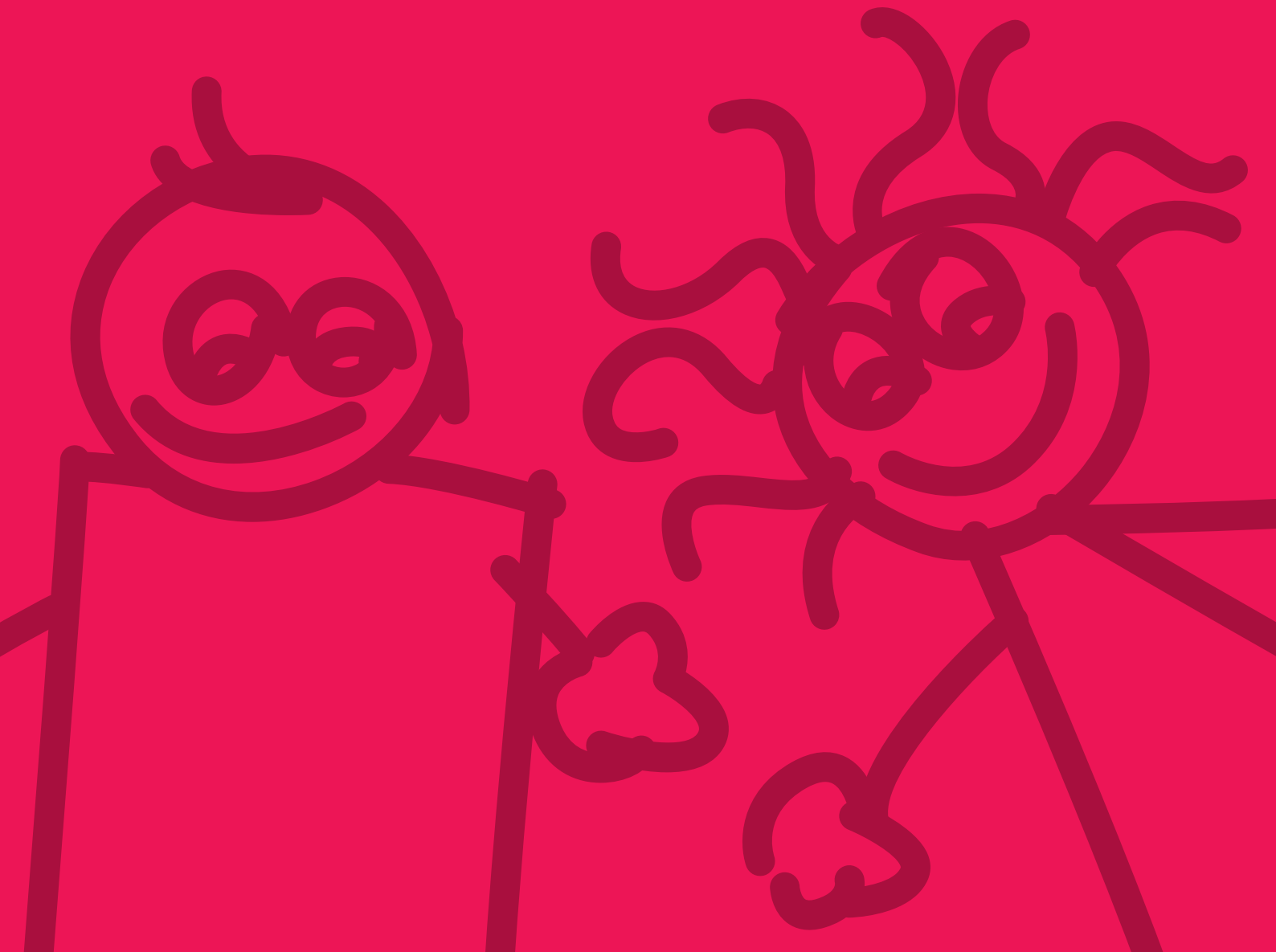




---

# Comisiynydd Plant Cymru

Ein Cynllun Blynyddol o 1 Ebrill 2015  
tan 31 Mawrth 2016



**Rydyn ni'n gweithio dros bob plentyn  
a pherson ifanc yng Nghymru sydd o dan  
18, neu o dan 25 oed os ydyn nhw wedi  
bod mewn gofal. Rydyn ni'n:**

- **cefnogi** plant a phobl ifanc i gael gwybod am hawliau plant
- **gwrando** ar blant a phobl ifanc i ddarganfod beth sy'n bwysig iddyn nhw
- **cyngori** plant, pobl ifanc a'r rhai sy'n gofalu amdany'n nhw os byddan nhw'n teimlo eu bod nhw'n methu mynd â'u problemau at unhrywun arall
- **dylanwadu** ar y llywodraeth a chyrff eraill sy'n dweud eu bod nhw'n mynd i wneud gwahaniaeth i fywydau plant, gan wneud yn siwr eu bod nhw'n cadw eu haddewidion i blant a phobl ifanc
- **codi llais** dros blant a phobl ifanc yn genedlaethol ar faterion pwysig – bod yn bencampwr i blant Cymru.

# Mae ein Cynllun Blynyddol yn cyflwyno'n rhaglen waith a'n blaenoriaethau o 1 Ebrill 2015 tan 31 Mawrth 2016.

## Eleni, ein nodau yw:

1. Datblygu cynllun corfforaethol newydd ar gyfer 2016 – 2019, wedi'i lywio gan 'Beth nesa' / What next' – yr ymgynghoriad mwyaf â phlant a phobl ifanc yng Nghymru.
2. Cyhoeddi adroddiad sy'n seiliedig ar dystiolaeth sy'n sôn am y materion a'r profiadau mae plant a phobl ifanc yn eu hwynebu mewn gofal preswyl yng Nghymru.
3. Cyhoeddi adroddiad ar y cyd i'r Cenhedloedd Unedig gyda Chomisiynwyr Plant eraill y Deyrnas Unedig, ar weithredu Confensiwn y Cenhedloedd Unedig ar Hawliau'r Plentyn (CCUHP) ar draws y pedair gwlad.
4. Creu Ap symudol ar gyfer 'Fy Nghynllunydd', adnodd seiliedig ar hawliau ar gyfer plant a phobl ifanc sy'n derbyn gofal.
5. Gweithio gyda phartneriaid allweddol i ddatblygu adnodd ar gyfer pobl ifanc LGBT ynghylch sut mae herio portreadau negyddol yn y cyfryngau.
6. Ymateb i Lywodraeth Cymru a gweithredu, lle bo hynny'n briodol, argymhellion yr adolygiad annibynnol o rôl a swyddogaethau'r swyddfa, a gyhoeddwyd ym mis Rhagfyr 2014 gan Dr Mike Shooter.
7. Peilota ffyrdd newydd o ymgysylltu â phlant a phobl ifanc mewn ysgolion uwchradd, trwy ein rhaglen Llysgenhadon Gwych.
8. Parhau i weithio i wella ein perfformiad sefydliadol trwy ddatblygiadau ym maes rheoli gwybodaeth a chyfathrebu.
9. Monitro gweithrediad argymhellion ein hadroddiad 'Bywydau Llawn' gan awdurdodau lleol a Llywodraeth Cymru. Bydd y canfyddiadau'n cael eu cyhoeddi mewn adroddiad, a fydd yn nodi beth sydd wedi gwella yng nghyswllt darparu egwyliau byr i blant ag anableddau yng Nghymru.
10. Monitro gweithrediad argymhellion ein hadroddiad 'Hawliau i Ddysgu' gan awdurdodau lleol a Llywodraeth Cymru. Bydd y canfyddiadau'n cael eu cyhoeddi ar ffurf adroddiad, a fydd yn nodi beth sydd wedi gwella mewn Unedau Cyfeirio Disgyblion (UCD) yng Nghymru.

## Fel rhan o'n gwaith craidd, byddwn ni'n:

1. Gwneud gwaith monitro parhaus ar argymhellion ein hadroddiadau blaenorol, gan gynnwys 'Lleisiau Coll'.
2. Gweithio gyda phartneriaid allweddol i ddylanwadu ar y canlynol:
  - rhoi'r Ddeddf Gwasanaethau Cymdeithasol a Llesiant ar waith;
  - cyflwyno rheoliadau newydd yng nghyswllt Anghenion Dysgu Ychwanegol (ADY);
  - gweithrediad Erthygl 42 gan Lywodraeth Cymru a'i dyletswyddau o dan Adran 5 o Fesur Hawliau Plant a Phobl Ifanc (Cymru);
  - gwaith Grŵp Cydlynu Strategol Ymgyrch Pallial;
  - dull cenedlaethol o ddarparu eiriolaeth i blant a phobl ifanc sy'n derbyn gofal, rhai sy'n gadael gofal a phlant mewn angen;
  - datblygu systemau priodol i blant a phobl ifanc gael clywed eu lleisiau'n genedlaethol ar faterion o bwys;
  - cyfrifoldebau Llywodraeth Cymru i gyflawni canlyniadau gwell i blant a phobl ifanc yng Nghymru y mae angen Gwasanaethau Iechyd Meddwl Plant a Phobl Ifanc (CAMHS) arnynt;
  - mater amddiffyniad cyfartal i blant a phobl ifanc; a
  - mater ecsbloetio plant yn rhywiol.
3. Cyhoeddi crynodeb o'n gwaith allweddol, ein cyfrifon a defnyddio ein Hadroddiad Blynyddol i alw ar Lywodraeth Cymru ac eraill ynghylch materion megis tlodi plant.



**0808 801 1000 / 80800\***  
**post@complantcymru.org.uk**

\* Tecstiwch ni am ddim (gan ddechrau eich neges â COM)

**@complantcymru**  
**www.complantcymru.org.**

Ysgrifennwch:  
**Comisiynydd Plant Cymru**  
**Rhadbost RRGL XLYC BHGC**  
**Abertawe SA7 9FS**